

裏地付きフリル袖ワンピース



【おすすめの生地】

春夏：ハーフリネン、リネン、コットン（シーチング、ダンガリー、ダブルガーゼなど）

秋冬：薄手コーデュロイ、起毛コットンなど

【裁ち方】

左から（90/100/110）

※前身頃と後ろ身頃は、表地と裏地をそれぞれ中表で重ねておく

※袖は中表で重ねておく

【完成サイズ目安】

○80-90cm 丈 52cm 幅 32cm

○90-100cm 丈 59cm 幅 34cm

○100-110cm 丈 66cm 幅 36cm

【材料】

○80-90cm（用尺：W80 × H110cm）

前身頃 W34 × H23cm（表地・裏地各1枚）

後ろ身頃 W20 × H23cm（表地・裏地各2枚）

袖 W33 × H 8cm（2枚）

スカート W60 × H35cm（2枚）

○90-100cm（用尺：W80 × H120cm）

前身頃 W36 × H25cm（表地・裏地各1枚）

後ろ身頃 W21 × H25cm（表地・裏地各2枚）

袖 W35 × H 8cm（2枚）

スカート W64 × H40cm（2枚）

○100-110cm（用尺：W85 × H130cm）

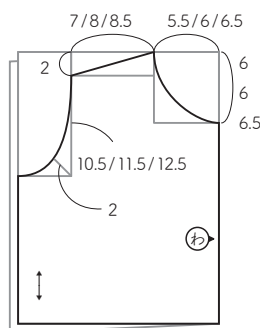
前身頃 W38 × H27cm（表地・裏地各1枚）

後ろ身頃 W22 × H27cm（表地・裏地各2枚）

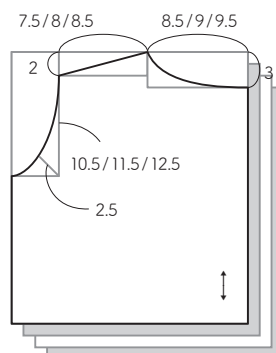
袖 W38 × H8.5cm（2枚）

スカート W68 × H45cm（2枚）

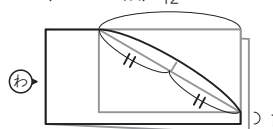
〈前身頃〉



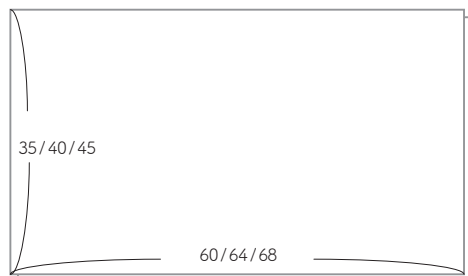
〈後ろ身頃〉



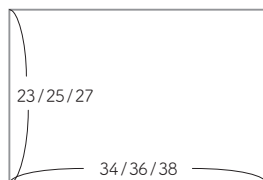
〈フリル袖〉 12



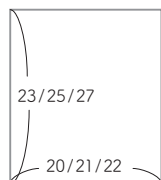
〈スカート〉



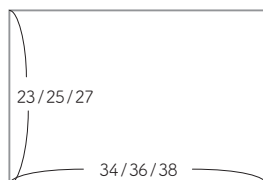
〈前身頃表地〉



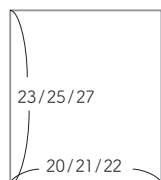
〈後ろ身頃表地〉



〈前身頃裏地〉



〈後ろ身頃裏地〉



〈フリル袖〉

