

第9問
答え

▲4一銀

▲4一銀が「銀の割り打ち」の手筋で、正解になります。対して後手が△4二飛と飛車を逃げれば、▲3二銀成△同飛▲2三飛成として2筋を破って、先手優勢です。

「銀の割り打ち」が厳しい!



第10問
答え

▲3二金

▲3二金と打てば飛車と銀の両取りです。△2三飛と逃げて、▲4二金と銀を取ることができません。序盤から金を持ち駒になることは少ないですが、チャンスを見逃さないようにしましょう。

飛車と銀の両取りだ!

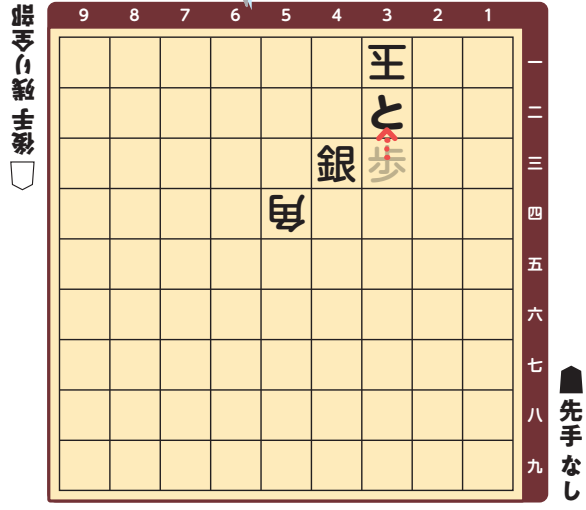


第13問
答え

▲3二歩成まで1手詰め

■3二歩成と歩を成れば、後手玉の逃げ道がなく詰んでいきます。■3二銀成でも同じようですが、△同角と取られて詰まなくなってしまう。

これで詰め!



第14問
答え

▲1四香まで1手詰め

■1四香と打って、後手玉は詰んでいます。△1四同桂と香を取ると、▲1三角成で玉を取ることもできます。また、△1二玉と逃げるのも▲同香成でやはり玉を取れます。

香が力を発揮した!

