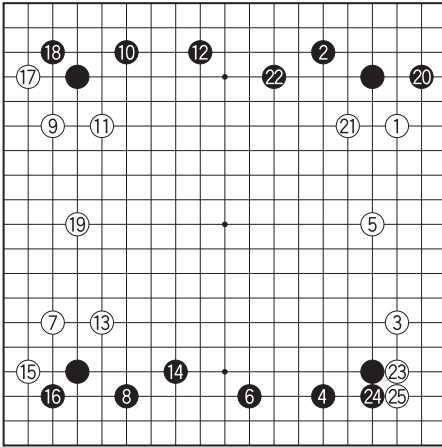


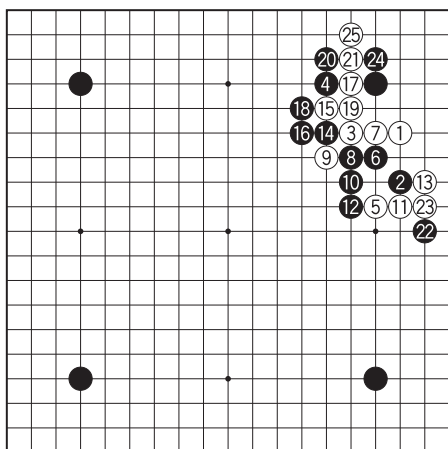
この章ではより具体的にどのようなようにして初段になった方がいるのかみていきたいと思います。

いろいろなパターンがありますのであくまでも一つの例としてご覧いただけたらと思います。

## ☀️ 10級で停滞してしまったAさんの場合



ある日、教室にお越しくださったAさん。棋力が停滞して教室を探求中で出会いました。初見としては石の形も綺麗でよく本や教室で勉強していることがわかる碁でした。ではなぜ伸び悩んでしまったのか。最初の指導碁はこのような感じでした。



## ☀️ 8級ぐらいから長年昇級できないYさん

この方とはじめての指導碁でとても力強くて、上手にも恐れない気持ちを感じました。

いままで特に誰かに習ったわけではなくひたすら対局を積み重ねて強くなったタイプだなと感じました。