

秋葉原

中野
ブロードウェイ

池袋乙女ロード

東京3大聖地

攻略ガイド2014

達人
厳選 130
スポット

初めてでも迷わずに
楽しめる!

アニメ
コミック
ゲームファン
のための
東京スポット
ガイド


マイナビ



東京3大聖地 攻略ガイド 2014



CONTENTS



2 東京3大聖地を遊びつくそう

4 秋葉原 / 6 中野 / 8 池袋 /

10 **ファミ**3大聖地を1日で巡ってみよう



11 【聖地】秋葉原

12 ヨドバシAkibaで見つけたオンリーワンな楽しみ方 /

14 秋葉原MAP / 18 買う /

34 食べる / 48 遊ぶ / 52 ホテル /

54 マンガ喫茶・カラオケ /

56 **ファミ**Akiba Tours



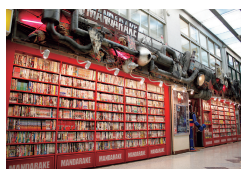
57 【聖地】中野

58 渡邊浩武さんインタビュー / 61 中野MAP /

64 買う / 74 食べる / 82 遊ぶ / 86 ホテル /

87 マンガ喫茶・カラオケ /

88 **ファミ**中野ブロードウェイの歩き方



89 【聖地】池袋

90 乙女ロード×K-Booksの歩み / 92 池袋MAP /

94 買う / 102 食べる / 110 遊ぶ / 114 ホテル /

116 マンガ喫茶 / 113 **ファミ**『デュラララ!!』ロケ地めぐり



118 聖地周辺のおすすめスポット

118 東京23区内 / 120 東京23区外

122 東京広域MAP /

124 首都圏路線地図 /

126 エリア別50音 INDEX

※本誌の情報は2014年7月時点のものです。誌面で紹介している店舗のデータや商品の値段などはお店様の都合により変更になる場合がございます。予めご了承くださいませ。



東京3大聖地



秋葉原

中野
ブロードウェイは
偉大な遺産!!



中野



池袋



を遊びつくそう!!

東京が誇るオタク3大聖地の注目スポットを徹底ガイド。
全130店舗の見どころを紹介するほか、見やすいマップも収録。
個性豊かなサブカルタウンをたっぷり満喫しよう!!

秋葉原

中野

池袋

電気&最新サブカル商品が
集まる街

マニア心をくすぐる
コアグッズの宝庫！

乙女のための
サブカルタウン！

→ P.11 ~

→ P.57 ~

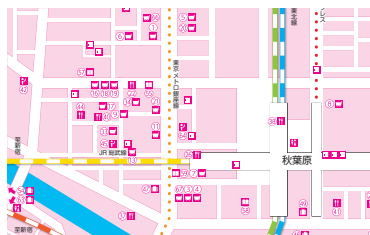
→ P.84 ~

東京3大聖地 攻略ガイド2014 のポイント

秋葉原・中野・池袋

3大聖地のショップ&グルメ店&
プレイスポット**130店**を紹介！

各エリアでゼッタイにハズせない注目ショッ
プや飲食店、アミューズメントスポットを網
羅！ 各店の“こだわり”もたっぷり紹介！



ショップやグルメ店など、分かりやすい施設アイコンも掲載

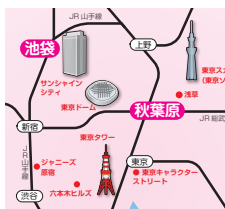
3大聖地の紹介スポットはもちろん
トイレやコインロッカーも
網羅した便利マップ

秋葉原、中野、池袋各エリアの狭域マップを掲載。紹介
したお店に行きたい人はこれを見れば一目瞭然♪ 周辺
のトイレやコインロッカー情報も活用しよう。

首都圏の 注目スポットを収録！

3大聖地以外の
人気プレイスポット情報も必見

3大聖地以外にあるアニメ・まんがetc.関連の
人気プレイスポットも網羅。わかりやすいイ
ラスト入りの首都圏広域マップも巻末に収録。



聖地との位置関係もバッチリ。移動
に役立つイラスト入りマップ



JR、私鉄、地下鉄も網羅。首都圏の
交通網はこれを見ればOK！

“聖地”って何？ まずは各エリアの見どころをリサーチ！

秋葉原

進化と 電腦

最新グッズを手に入れるならココ！

昔から“電気街”として知られ、電子部品を販売する専門店も多く集まる街。一大アキバブームをさかいに、コンピュータやゲームを販売する店や、同人誌を扱う店なども進出。また、多様な“萌え”が楽しめるアニメ関連グッズ

やフィギュア販売店も急増し、“オタクの街”の筆頭へと進化していった。さらに、2014年7月には街の象徴ともいえる秋葉原ラジオ会館も大々的にリニューアル。新たな秋葉原のランドマークとして、街をさらに盛り上げてくれそうな予感！

7/20にリニューアル！

秋葉原ラジオ会館

“秋葉原の顔”が新装オープン

秋葉原の象徴とされていた大型商業ビルが全面リニューアル。地下1階から10階までの各フロアには、電気部品やオーディオなどの電化製品はもちろん、カードや書籍、ホビー系、雑貨類など多種多様な店舗が軒を連ねる。2011年の閉館から約3年。生まれ変わったラジオ会館に今後も要注目！

DATA

千代田区外神田1-15-16

URL <http://www.akihabara-radiokaikan.co.jp>

注目店が多数出店！

- 3F K-BOOKS 秋葉原新館
(→詳細はP.20)
- 5F アキバのエクス
- 6F イエローサブマリン
秋葉原本店★ミント
- 9F BIG MAGIC 秋葉原店

And more!!

ラジ館今昔物語

今も昔も愛されるビル

1950年の開業当時は木造2階建てで、テナントは1階の部分だけだったというラジ館。90年代にフィギュアショップなどが入り、流行のサブカルが集まる注目スポットへと変貌した。

↑2011年に惜しまれながらも本館が一時閉館



↑1972年、8階建ての本館が完成したときの様子

伝統が交差する

電気街として有名な秋葉原も今ではオタクの街！電気街文化を残しつつ進化を続ける街の見どころについて紹介。

タウンへようこそ！

タウン紹介

駅周辺でもエリアごとにまるで違う街のよう。秋葉原界隈の特徴をポイントごとに解説！

秋葉原を歩いてみよう！



▶中央通り

日曜日には秋葉原の楽園に

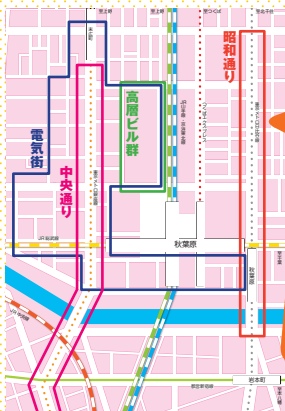
週末の「歩行者天国」で知られる中央通り。毎週日曜日は車両が通行止めとなり、国内外の観光客やコスプレヤー、メイドなどでごった返し、秋葉原らしい賑わいをみせる。



▶電気街

かつての名残がある通り

電気街として親しまれてきた秋葉原を象徴するエリア。「オノデン」や「ラオックス」などが並び、「ここで揃わない電化製品はない」ほどバリエーションに富んだ商品が売られている。



ここがスゴイ秋葉原

観光客が激増中！

アニメやフィギュアなどが日本の文化となり、国際的な観光地として有名に。特に外国人観光客が激増した。

「コミケ4日目」の大定番！

コミケ最終日の翌日、買い逃した同人誌を求める客で同人誌店が溢れ返る「コミケ4日目」現象も秋葉原の特徴。

▶昭和通り

表通りにない 楽しみを満喫

通りの名前に負けない、外見に昭和を残した居酒屋がちらほら並ぶ。「萌え」を強調した通りとは一線を引き、違う土地に足を踏み入れたような雰囲気だ。

▶高層ビル群

そびえ立つ 最先端ビルの数々

秋葉原UDXほか、2000年代には高層ビルが急増。電気街やオタクの街としてだけでなく、IT企業も徐々に参入。東京の主要都市という一面も持っている。



秋葉原のショッピング／スポット紹介は **P18** から！

中野

変わらぬ シンボルは

1966年に開業して以来、サブカル文化を鷹揚に受け入れ発展した中野ブロードウェイを中心に、街の魅力を案内する。

唯一無二の商業ビル 中野ブロードウェイ

近年は街の再開発が進み、大手企業や大学が移転して来るなど、人の流れも一変した中野駅周辺。個性豊かなサブカル専門店などは北口を中心に集まっており、その中心となるのが早稲田通り沿いに建つ中野ブロードウェイだ。館内各所にあるオタク心をくすぐるコアな専門店の数々は、見て回るだけでも楽しく、まさに“マニアのためのワンダーランド”。まずは、古きよきサブカル空間を楽しみながらぶらぶらと駅周辺を散策して、街に眠る“お宝”を探してみよう！



NAKANO BROADWAY



／知ってる？／

中野ブロードウェイの噂

1970年代は最先端の“セブビル”だった!?

開業当初はVIPが多数居を構え、いわゆる現在の六本木ヒルズのような存在だったとか。その名残で、建物には随所にその気品が見られる。

くねくねした不思議な造りは偶然の産物!?

実は中野ブロードウェイには設計図が残っており、即断即決で作っていたためにこのような形になったという話も……。

屋上は昔、ジャングルのようだったらしい!?

答えはYES。しかし現在は整備され、住民が夏場に利用できるプールやBBQなどができるスペースも設けられているようだ。

中野ブロードウェイ

タウン紹介

どんどん進化する駅北口を中心に各エリアを紹介。
オタクの聖地は北口サンモール～中野ブロードウェイ周辺。

中野を歩いてみよう！

▶中野ブロードウェイ

言わずと知れた
中野の象徴的存在！

中野駅北口を出てサンモールを抜けた先にある商業ビル。全5フロアに店舗、飲食店、ギャラリー、病院など様々なテナントが入る。迷路のような造りもこのビルの魅力だ。

▶複数フロアに多数店を構える「まんだらけ」はあまりにも有名



photo by Ikki Ogata

↑人気のアーティスト・村上隆氏のカフェやギャラリーも人気。

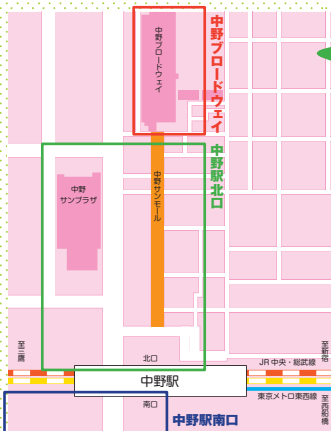
ここがスゴイ中野

再開発が
どんどん進行中！

セントラルパーク方面が近年劇的に変化。今後は南口方面の再開発も進み、街の雰囲気もさらに変化しそう！

都心からの
アクセスが至便！

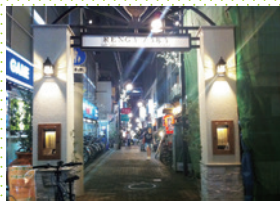
JR中央線で新宿駅には1駅(約4分)、東京駅には約18分で移動が可能。1日の乗降者数は32万人以上を誇る。



▶中野駅南口

お洒落な
飲食店が集中

オタク向けスポットは少ないが、レンガ坂を中心に話題のグルメ店が充実。4階建てのTSUTAYAではレンタルのほか、ゲームソフトの販売も。



↓中野通り沿いにある中野サンプラザ。駅からも程近い



←駅前から続く商店街・中野サンモール。ゲームショップなども

↑リニューアルしてお洒落に変貌したレンガ坂で食事をするのも◎

▶中野駅北口

再開発が進む注目のエリア

キリンビール本社や明治大学が移転して来て盛り上がりを見せるエリア。「北口～五番街」周辺にもオタク向けの飲食店が多数。

中野のショッピング／スポット紹介は **P64** から！

池袋

乙女ロード だけじゃない

年々進化を続ける 乙女ロードの文化が “街全体”に拡大中！

1980年代前半に旧アニメイト池袋本店がオープン。1990年代前半にはK-BO OKS池袋店が開業するなど、徐々に同人誌やアニメ関連グッズを扱う店が集まりだし、いつしかその一帯は“乙女ロード”として定着する。さらに、2012年のアニメイト池袋本店移転を機に、街全体にオタク向けの店が急増。通り一本の“聖地”が、今では東京屈指のビッグターミナル全体をも飲み込む勢いだ。今後も拡大の一途を辿る“乙女の萌え”に期待しよう！

タウン紹介

池袋駅東口に点在する遊び
スポット&エリアをたっぷり解説。

池袋を歩いてみよう！

▶池袋駅 東口周辺

駅周辺も アニメ要素満載

近年は乙女ロードだけでなく、駅周辺でのイベントも急増。また、人気アニメ『デュラララ!!』の“聖地”も数多く点在するエリア。



↑2014年10月にはニコニコ本社も池袋PPARCOに移転する



今や日本一の

乙女ロードが有名だが、現在のオタク文化事情はそのエリアだけでは留まらない。最新の池袋遊びをチェック！

乙女シティです♥



→サンシャインシティの全景、水族館や展望台もある

ここがスゴイ池袋

池袋駅の乗降者数は世界第2位

JR、西武線、東武線、東京メトロなどが通り、アクセスも◎。乗降者数も新宿に次ぐ数。

イケフクロウと池袋

東口にある銅像イケフクロウは待ち合わせの定番。「池袋」の名前に因んだエリアのシンボルだ。



▶サンシャインシティ

乙女ロード向かいに立地する巨大なランドマーク

水族館、展望台、プラネタリウム、専門店などが集まった大型複合施設。期間限定でアニメ作品とのコラボイベントなども開催される。



↑アニメや乙女ゲームの中古グッズを販売するK-BOOKSアニメ館



↑旧本店の場所で営業しているACOS池袋。7・8階のアニメイトカフェも人気

▶乙女ロード

同人誌や乙女系グッズはこの界隈でゲットしよう

東池袋3丁目にある約200mの道路の片側にアニメ関連グッズや女性向けの同人誌などを専門的に取り扱う店舗が密集。「乙女ロード」と呼び始めたのは漫画情報誌『ぼん』（現在は休刊）。

▶ナンジャタウン

食も遊びも楽しめる大定番の観光スポット

株式会社ナムコが運営する屋内型テーマパーク。子供から楽しめるアトラクションやナンジャ餃子スタジアム、福袋デザート横丁などが入る。

↓子供も大人も楽しめる「競湯クイズどんぶらQ」に挑戦！



↑サンシャインシティ・ワールドインポートマートビル2階から入園

池袋のショッピング／スポット紹介は P94 から！

コラム

おすすめプランを提案！

3大聖地を1日で巡ってみよう

オタクの萌えポイントを突きまくる3大聖地を、1日で巡るプランを提案。買・食・遊を思う存分満喫しよう！

女の子におすすめのプラン

東京ならではのコンセプトカフェや乙女必見の激レアグッズが手に入るスポットを1日で回るコースへGO♪

秋葉原

9:00 **オトメイトカフェ**の整理券をGET

10:00 **ROBOTROBOT Darkness(仮)**でお買物(詳細はP.30)

11:00 ~ 13:00 **オトメイトカフェ**でランチ(詳細はP.44)

大好きなカレシに会いたい♡

中野

14:00 中野ブロードウェイを散策 **アロハトイ**でアニメグッズを購入(詳細はP.66)

レアものGET!

池袋

16:00 乙女ロードへ **K-BOOKS キャスト館**で若手俳優のブロマイドをチェック(詳細はP.85)

新商品もチェック☆

18:00 **古城の国のアリス**で女子会♪

ガールズトークは続く…♡

男の子におすすめのプラン

大型の商業施設を中心に、品揃え豊富なショップを巡るプラン。1日中たっぷり遊んじゃおう！

秋葉原

10:00 **秋葉原ラジオ会館**で買い物(詳細はP.4)

12:00 **@ほお~むカフェ**で昼ごはん(詳細はP.34)

メイドさんに会おう!

13:00 **パセラ秋葉 昭和通り館**でカラオケ♪(詳細はP.50)

人気ROOM

池袋

16:00 **アニメイト本店**へ(詳細はP.99)

中野

18:00 **中野ブロードウェイ**へ

19:30 **デイリーチョコ**でソフトクリームを食べよう(詳細はP.80)

名物!

聖地コンプリート!!

※P122~125のMAPを移動の参考にしてみよう。

エリア1 日本最先端のサブカルが生まれる街!!

秋葉原

電気街を中心に多くの専門店や個性豊かな飲食店が集まる秋葉原。その中でもハズせない注目店をご紹介します!

秋葉原の
注目店情報は
P.18~
周辺宿泊&
マンガ喫茶情報は
P.52~



アキバ文化が詰まった 日本最大級の電気店

中央口目の前に建つヨドバシAkibaは、秋葉原を凝縮したと言ってもよい唯一無二のエンタテインメント空間。日本最大の電気街に君臨するヨドバシAkibaの創意工夫を紐解きながら、この街に根付く“文化”に迫っていく。



ヨドバシAkiba
スタッフ
齊藤友貴さん